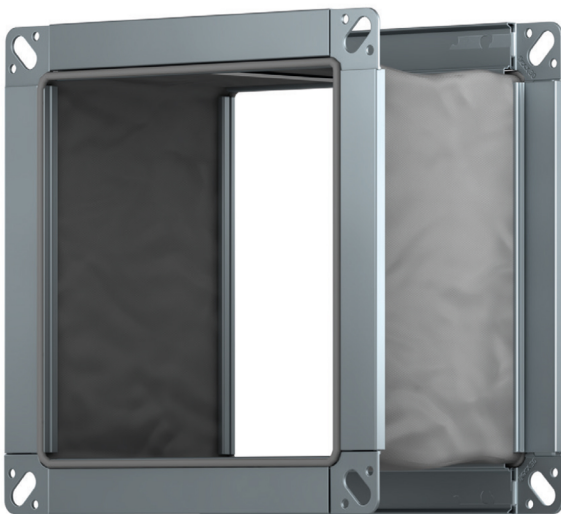




# FLEX.X- STUTZEN SYSTEM

GETESTET  
NACH  
**DIN EN  
ISO 846**  
VDI 6022  
GEEIGNET



## PRODUKTEIGENSCHAFTEN

- elastischer Übergang an Luftkanälen und RLT-Anlagen
- zum Dehnungsausgleich und zur Körperschallentkopplung
- gemäß VDI 6022 geeignet
- mit Anschluss-Rahmen 20 oder 30 mm lieferbar
- Stutzen auch in runder Ausführung möglich
- als schwer und normal entflammbar (DIN 4102 - B1 und B2)
- luftdicht ohne zusätzliches Dichtband
- zur Verbindung mit Schiebeleisten und Kanalklammern geeignet

